

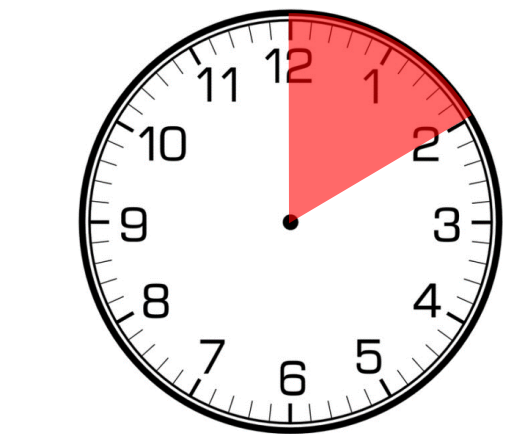
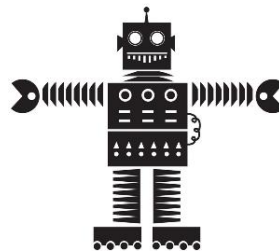
БАТЕРИИ ТИП БУТОН



Батериите тип „бутон“ могат да бъдат открити в множество електрически устройства използвани в домакинствата като дистанционни управления, возни за телесно топло, в някои играчки например спинерите, както и в много други продукти.

КАК ДА БЪДАТ ИЗБЕГНАТИ ИНЦИДЕНТИ

- Съхранявайте батериите тип „бутон“ на място недостъпно за деца.
- Опитайте се да изберете продукти, които имат сигурно обезопасено отделение за батерии, особено ако имате малки деца.
- Уверете се, че сте закрепili надеждно отделението за батерията всеки път, когато смените батериите на устройството.
- **НЕ** съхранявайте излезлите от употреба батериите тип „бутон“ у дома. Занесете ги за рециклиране в пункт за събиране.
- **НЕ** съхранявайте батериите тип „бутон“



Ако детето погълне батерия, не отлагайте! Батериите тип „бутон“ (особено тези на литиева основа) могат да причинят тежки изгаряния на тъканите, които в най-лошия случай могат да бъдат фатални за по-малко от **2 часа**.

АКО СМЯТАТЕ ЧЕ ВАШЕТО ДЕТЕ Е ПОГЪЛНАЛО БАТЕРИЯ

- Потърсете незабавна медицинска помощ в болница / Спешно отделение.
- Опитайте да вземете устройството, съдържащо батерията или оригиналната опаковка на продукта, за да помогнете на лекаря.
- **НЕ** предизвиквайте повръщане.
- **НЕ** позволявайте на Вашето дете да яде или пие докато не бъде направена рентгенова снимка за установяване наличието на батерия.